

Reporte Trimestral de Inclusión Financiera en Colombia

A Junio 2024

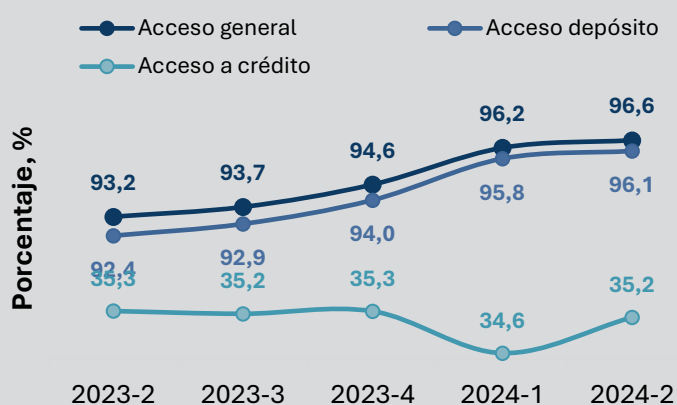


Para consultar la base de datos Haz clic acá

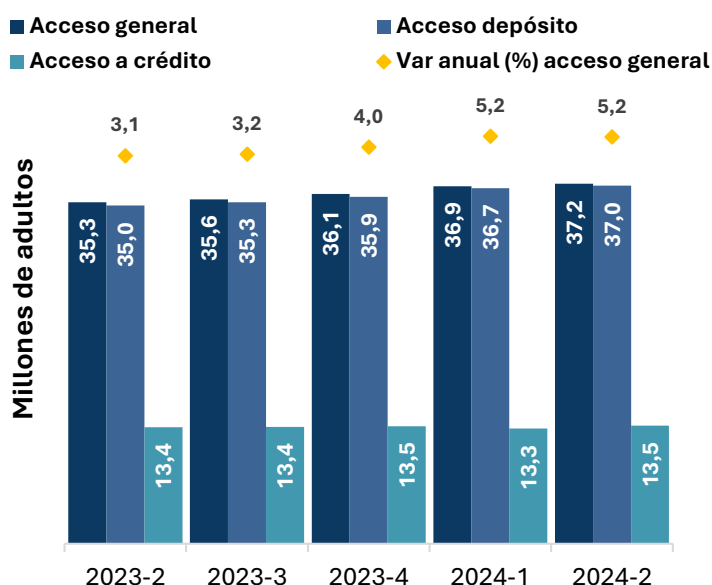
Principales Cifras de Inclusión Financiera en Colombia

96,6%

En el segundo trimestre de 2024, el 96,6% de los adultos en Colombia tenía al menos un producto de depósito o crédito



Indicadores de adultos de acceso



Indicadores por departamento



Indicadores de género



Sexo	Acceso, %	Uso %
Mujeres	92,9	81,6
Hombres	99,5	86,3

Indicadores de zona



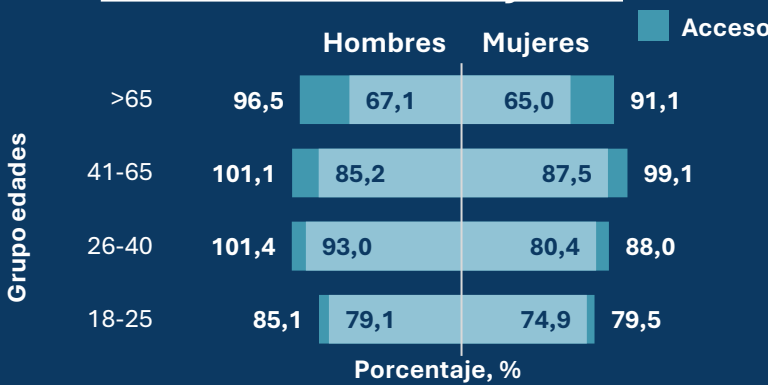
Zona	Acceso, %	Uso, %
Urbano	103,7	91,3
Rural	56,8	45,7

Indicadores de edad

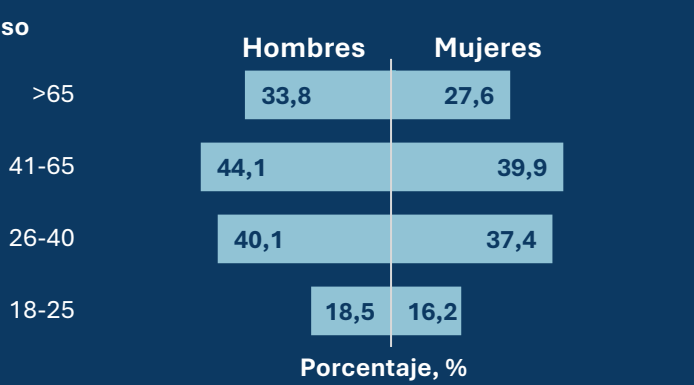


Grupo edad	Acceso, %	Uso, %
18-25	84,2	78,8
26-40	95,1	87,0
41-65	100,1	86,4
>65	93,5	65,9

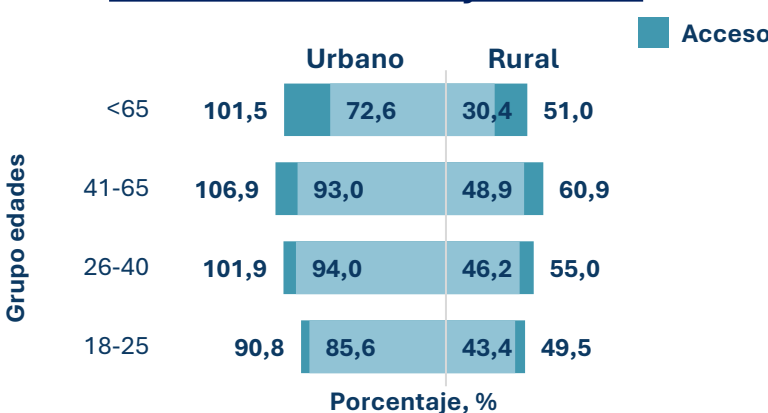
Indicadores de edad y sexo



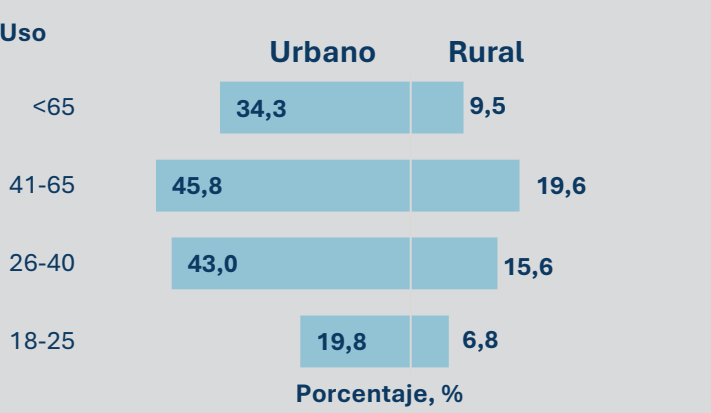
Acceso a un crédito



Indicadores de edad y ruralidad



Acceso a un crédito



Los indicadores se construyen con base en la información de TransUnion y las proyecciones de población del DANE. Su periodicidad es trimestral. Incluye información de establecimientos de crédito y SEDPE vigiladas por la SFC, cooperativas de ahorro y crédito vigiladas por la SES y ONG, SAS y fundaciones especializadas en colocación de microcrédito.

Indicadores de uso: *Número de personas con productos financieros activos*
Población adulta

Indicador de acceso: *Número de personas con productos financieros*
Población adulta

Los cálculos de los indicadores tienen en cuenta proyecciones de censos poblacionales del DANE que están basadas en tendencias históricas que podrían no mantenerse en el futuro, como cambios imprevistos en la tasa de natalidad, la esperanza de vida o flujos migratorios, lo que podría generar desviaciones respecto a las proyecciones originales. Consulte el anexo para mayor profundidad en la información y la metodología.

Fuente: Elaboración propia Banca de las Oportunidades con datos de TransUnion y DANE.
Más información: www.bancadelasoportunidades.gov.co