

# Reporte Trimestral de Inclusión Financiera en Colombia

A Septiembre 2025

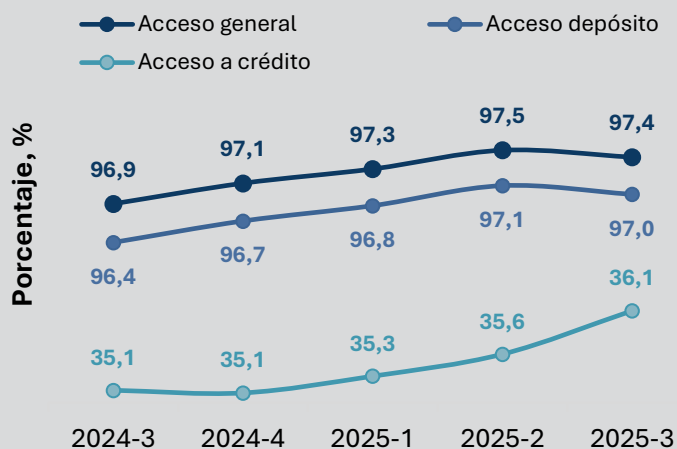


Para consultar la base de datos Haz clic acá

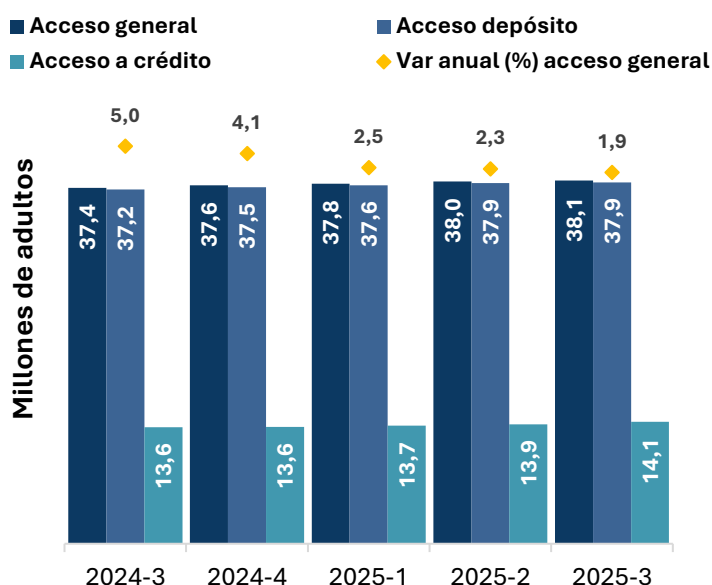
## Principales Cifras de Inclusión Financiera en Colombia

**97,4%**

En el tercer trimestre de 2025, el 97,4% de los adultos en Colombia tenía al menos un producto de depósito o crédito



## Indicadores de adultos de acceso



## Indicadores por departamento



## Indicadores de género



Sexo	Acceso, %	Uso %
Mujeres	93,5	83,5
Hombres	100,5	88,0

## Indicadores de zona



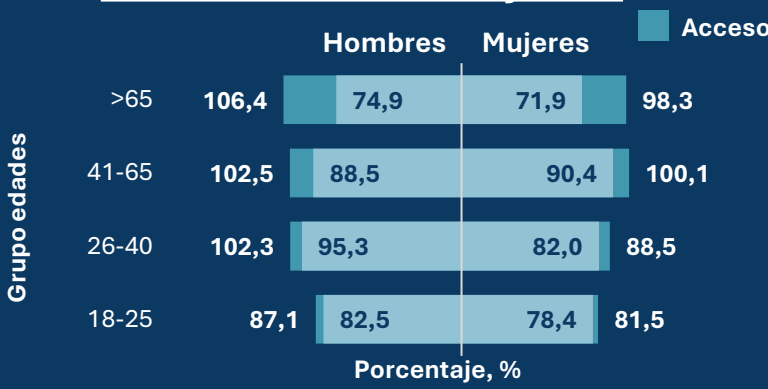
Zona	Acceso, %	Uso, %
Urbano	104,2	93,0
Rural	59,2	49,2

## Indicadores de edad

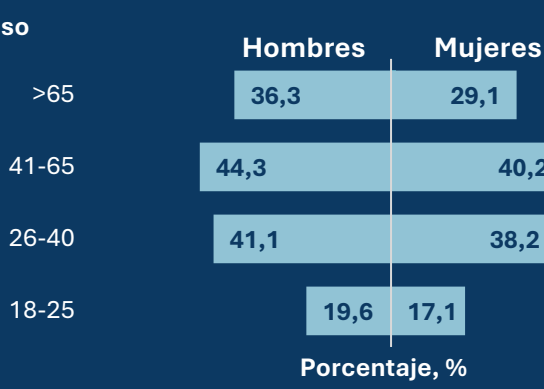


Grupo edad	Acceso, %	Uso, %
18-25	86,6	82,6
26-40	95,9	89,1
41-65	101,2	89,5
>65	101,9	73,2

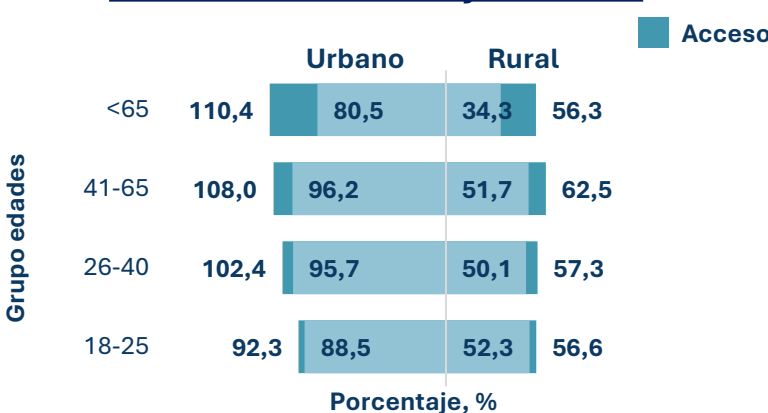
## Indicadores de edad y sexo



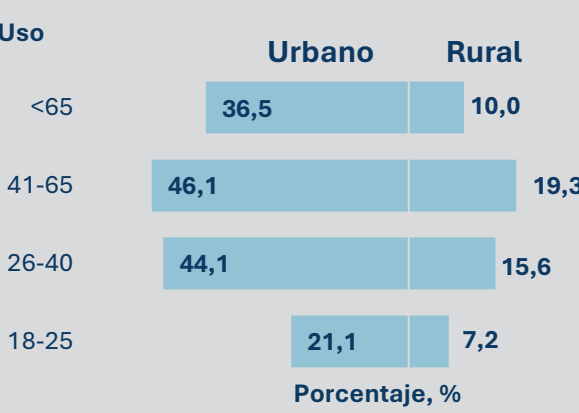
## Acceso a un crédito



## Indicadores de edad y ruralidad



## Acceso a un crédito



Los indicadores se construyen con base en la información de TransUnion y las proyecciones de población del DANE. Su periodicidad es trimestral. Incluye información de establecimientos de crédito y SEDPE vigiladas por la SFC, cooperativas de ahorro y crédito vigiladas por la SES y ONG, SAS y fundaciones especializadas en colocación de microcrédito.

Indicadores de uso: Número de personas con productos financieros activos / Población adulta

Indicador de acceso: Número de personas con productos financieros / Población adulta

Los cálculos de los indicadores tienen en cuenta proyecciones de censos poblacionales del DANE que están basadas en tendencias históricas que podrían no mantenerse en el futuro, como cambios imprevistos en la tasa de natalidad, la esperanza de vida o flujos migratorios, lo que podría generar desviaciones respecto a las proyecciones originales. Consulte el anexo para mayor profundidad en la información y la metodología.

Fuente: Elaboración propia Banca de las Oportunidades con datos de TransUnion y DANE. Más información: [www.bancadelasoportunidades.gov.co](http://www.bancadelasoportunidades.gov.co)