



Programa de Aceleración de Finanzas Abiertas:

Open data para la inclusión financiera

Programa de Aceleración de
Finanzas Abiertas:
Open data para la inclusión financiera

Contexto

Las finanzas abiertas están transformando la industria financiera a nivel mundial.

Dos buenos ejemplos son:

Reino Unido



- A diciembre de 2025, **16.5 millones de personas y negocios** utilizan servicios de Open Banking — equivalente a 1 de cada 3 adultos (+36% interanual).
- Pagos lideran la adopción con **31 millones de transacciones/mes**:
 - Los Pagos Recurrentes Variables (VRPs) ya representan el 13% del total y se expanden a retail, viajes e impuestos.
- El ecosistema generó **24 billones de llamadas API en 2025** (+27%). El *Data Use and Access Act* habilita la próxima fase hacia Open Finance.

Brasil



- Brasil lidera el ranking global con **128 millones de consentimientos**, **70 millones de usuarios** y más de **800 instituciones** participantes.
- Ecosistema sin precedentes:
 - 102 billones de llamadas API en 2024 (+96% vs. 2023)
 - 4,400 millones de comunicaciones semanales entre instituciones
- Innovaciones clave: **Pix Automático** y **portabilidad crediticia** (piloto Nov. 2025 con 26 instituciones) posicionan a Brasil como referente global.

Fuentes: Open Banking Limited (Dic. 2025), FCA UK (2025), Sensedia/Let's Money (Ene. 2026), Raidiam/BCB (2025)

El impacto de las Finanzas Abiertas en los sistemas de Pago

Tres Pilares Regulatorios Vigentes + Decreto Obligatorio Pendiente

1

Ley 2294 2023

Plan Nacional de Desarrollo

Art. 104: Obliga la interoperabilidad de los sistemas de pago de bajo valor (SPBVI)

Art. 89: Esquema de datos abiertos para la inclusión financiera

Alcance: Mandato legislativo base del ecosistema Bre-B y Open Finance

2

Resolución Externa No. 6 2023

Junta Directiva — Banco de la República

Objeto: Marco regulatorio operativo completo para Bre-B

DICE: Directorio Centralizado de llaves de pago

MOL: Mecanismo Operativo de Liquidación entre rieles

Participación: Obligatoria para todos los SPBVI del país

3

Circular Reglamentaria DSP-465 Vigente

Banco de la República

Contenido: Reglas técnicas y operativas del sistema Bre-B

Actualización: 7+ revisiones desde el lanzamiento

Última versión: 5 de marzo de 2026

Estado: Activa y de cumplimiento inmediato

CIRCULARES SFC — RÉGIMEN DE TRANSICIÓN

CE 009 / 2025

Amplió plazo de cumplimiento hasta febrero de 2026

CE 001 / 2026

3 feb — Amplió el plazo a Agosto 2026

Decreto pendiente

Finanzas Abiertas Obligatorias: bancos, cooperativas y fintechs



Se identifican los siguientes casos de uso relevantes en el sector de Microfinanzas

1

Recaudo de Cartera



Cobro digital de cuotas de microcrédito
vía iniciación de pagos

2

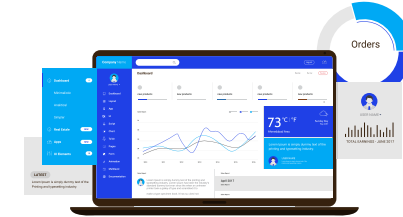
Pagos de Comerciantes



Aceptación de pagos digitales con QR
para micro-emprendedores

3

Captura de Subsidios G2P



Beneficios tangibles para las
IFIs y el ecosistema

Estos casos de uso representan algunos beneficios tangibles para las IFIs y el ecosistema

Reducción de
costos
transaccionales

Mayor eficiencia
operativa y menor
fricción

Pagos más
rápidos y en
tiempo real

Mayor competencia
e innovación en el
ecosistema

Mejor experiencia
del usuario final

Impulso a la
inclusión financiera
y digitalización

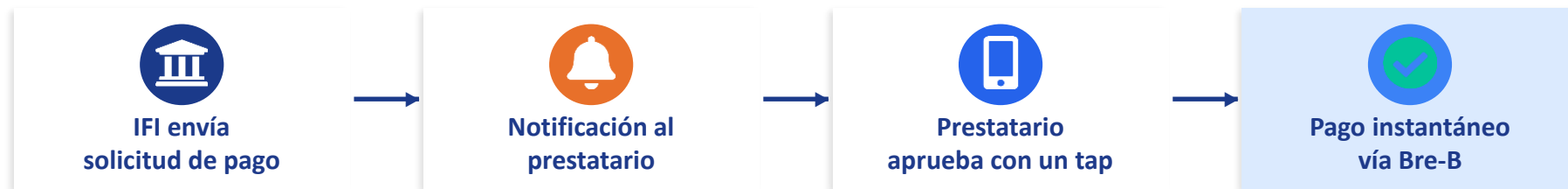
Enfoque en el Caso de Uso Recaudo de Cartera — Flujo de Iniciación de Pagos

Tres mecanismos habilitados por Open Finance para cobro digital de microcrédito

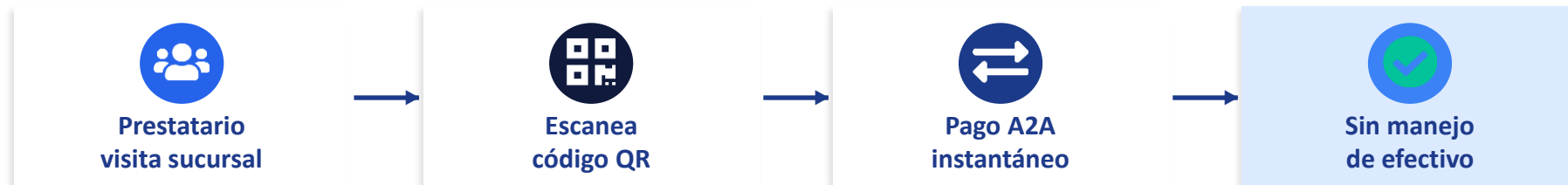
1 Débitos Recurrentes con Consentimiento



2 Request to Pay (Solicitud de Pago)



3 Pago QR en Sucursal



El programa y sus características

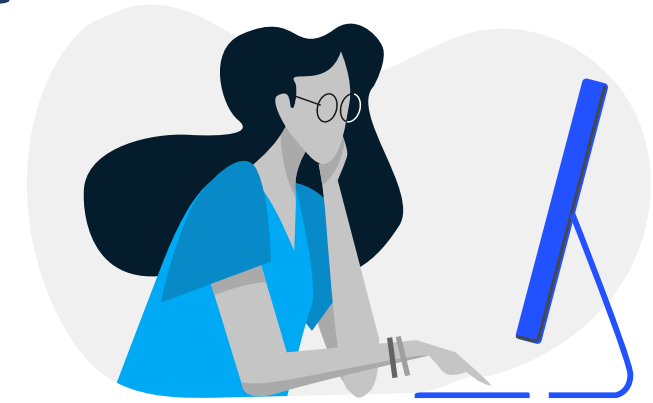


Programa de aceleración de capacidades en Finanzas Abiertas

Caso de uso: Pagos basados en datos alternativos y Open Finance

Objetivo:

Fortalecer las capacidades estratégicas, técnicas y operativas de las Instituciones Financieras (IFIs) para diseñar, implementar y escalar casos de uso de iniciación de pagos en el marco de **Finanzas Abiertas**, mediante:



Propuesta de valor del programa:

1. Liderazgo y estrategia en ecosistemas de Finanzas Abiertas (FA)

- Comprensión del **nuevo modelo de pagos A2A** y su impacto en la cadena de valor microfinanciera
- Construcción de la ventaja de **early-mover** en el ecosistema Colombiano

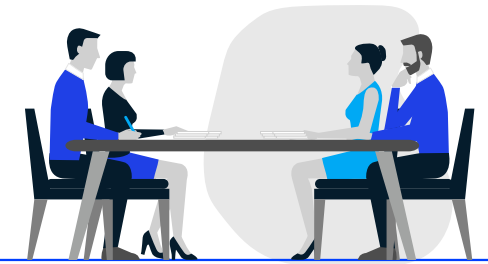
2. Capacidades técnicas y operativas para iniciación de pagos basado en la metodología Digilab

- Estándares de QR, autenticación, **consentimiento del usuario**
- Profundización en los temas de **interoperabilidad** (DICE), rieles, flujo de iniciación

3. Diseño de estrategia de Finanzas Abiertas con una hoja de ruta accionable

- **Desarrollo de casos de uso** implementables en un periodo de 6–18 meses (ej. recaudo de cuotas, pago QR a comerciante, otro)
- **Piloto de prueba** para el desarrollo del caso de uso seleccionado

Dimensiones y componente generales del programa Digilab



Trabajo previo

Capacidades finanzas abiertas

Período de Prueba

Conclusión del Programa

Antes del Inicio del Programa

Semanas 1 a 8

Semanas 9 a 13

Semana 14

Autodiagnóstico de capacidades open APIs

Entrevistas 1:1 con las IFIs para alinear el autodiagnóstico

Selección de proveedores de Datos Alternativos

Confirmación del equipo que participará en el programa

Economía de las APIs

Ecosistema de Pagos

Casos de Uso

Capacidades Operativas para Iniciación de Pagos

Diseño del Experimento de Iniciación de Pagos

Preparación Técnica para el Piloto

Pruebas en ambiente controlado

Pruebas con usuarios/comercios reales (piloto acotado)

Sesiones de seguimiento semanal grupales y uno a uno

Iteración y ajustes basados en resultados

Documentación de **hallazgos técnicos y operativos**

Entrevistas de Salida

Hitos Resultantes del Programa:

Cada IFI desarrollará su Estrategia Open Data

Casos de uso de iniciación de pagos en el marco de Finanzas Abiertas

Hoja de Ruta con iniciativas de implementación de modelos de Finanzas Abiertas

Módulos del programa

Semana 1: Introducción

Módulo 1. Alineación

- Economía de las APIs y ecosistemas digitales
- Marco de capacidades
- Modelos de Negocio de Open APIs
- Panorama global de Open Finance en pagos: casos de UK (*Variable Recurring Payments, Impuestos*), Brasil (*PIX + Open Finance*), India (*UPI*)
- Diferencias entre el rol de "consumidor de datos" vs "iniciador de pagos"

Semana 2-3: Ecosistema de Pagos

Módulo 2. Entorno de Pagos

- Mapeo del ecosistema actual de pagos en Colombia (figuras y actores clave. Ejemplos: bancos, fintechs, billeteras, proveedores de infraestructura)
- Bre-B
- Proyecto de Decreto del Sistema de Finanzas Abiertas Obligatorio
- Circular Externa 004/2024 SFC
- Consentimiento del usuario para iniciación de pagos

Semana 4-5: Casos de Uso

Módulo 2. Entorno de Pagos

- Casos de uso de iniciación de pagos:
 - Account-to-Account (A2A) payments
 - Request to Pay
 - Variable Recurring Payments (VRP)
 - Domiciliación y recaudo de pagos
 - Otros casos de uso
- Propuesta de valor diferenciada vs. esquemas tradicionales (tarjetas, PSE)

Semana 6: Capacidades Operativas para Iniciación de Pagos

Módulo 2. Capacidades Operativas

- Procesos operativos específicos:
- Monitoreo en tiempo real y prevención de fraude
- SLAs y disponibilidad del servicio
- Cumplimiento AML/CFT en pagos instantáneos
- Infraestructura Tecnológica

Dos semanas presenciales (al inicio y al cierre) y el resto virtual



Presencial



Sesiones con Breakout Rooms individuales



Speakers invitados



Componente Caso de Uso datos alternativos

Módulos del programa

Semana 7: Diseño del Experimento de Iniciación de Pagos

Módulo 4. Piloto

- Cómo hacer experimentaciones ligeras
- Conceptos de la Experimentación
- Taller de co-creación: Identificación del caso de uso específico por IFI
- Definición de hipótesis a validar
- Métricas de éxito del piloto
- Identificación de socios/comercios para pruebas

Semana 8: Preparación Técnica para el Piloto

Módulo 4. Piloto

- Capacitación con proveedores de soluciones seleccionados
- Configuración de ambientes de prueba (sandbox)
- Definición de flujos de integración específicos
- Acuerdos de nivel de servicio con proveedores
- Sesiones individuales por IFI con el proveedor seleccionado

Semana 9-13: Período de Pruebas

Módulo 4. Piloto

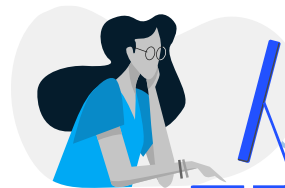
- Pruebas en ambiente controlado
- Pruebas con usuarios/comercios reales (piloto acotado)
- Checkpoints semanales:
- Iteración y ajustes basados en resultados
- Documentación de hallazgos técnicos y operativos
- Entrevistas de Salida

Inicio caso de uso

Semana 14: Mapa de Ruta y Cierre

Módulo 5. Mapa de Ruta/Cierre

- Resultados del piloto
- Estrategia de iniciación de pagos
- Priorización de Casos de Uso
- Hoja de ruta de implementación



Dos semanas presenciales (al inicio y al cierre) y el resto virtual



Presencial



Sesiones con Breakout Rooms individuales



Speakers invitados



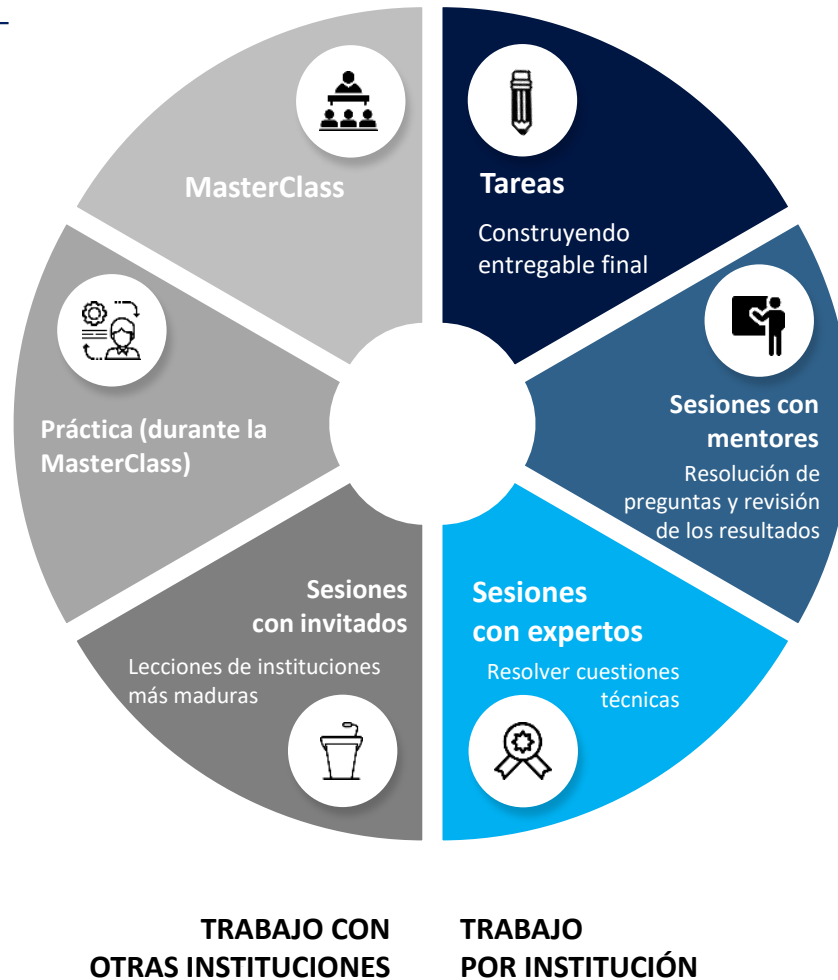
Componente Caso de Uso datos alternativos

El programa se implementará bajo la metodología IFC DigiLab

Dos ópticas de trabajo:



Acelerar las capacidades de las IFIs en consumir fuentes alternativas de información para ampliar el acceso a crédito.



Un módulo por semana*

***Dedicación estimada del equipo de la entidad financiera:** 6-8 horas a la semana (2 sesiones por módulo de 3 horas c/sesión).

Conferencistas invitados sería 1 hora adicional aprox. en las semanas seleccionadas y 1 hora de mentoría).

******Los conferencistas representan al ecosistema local e internacional y comparten su experiencia, logros y retos.



DigiLab Open Finance Caso de Uso Originación de Crédito. Resultados y Lecciones aprendidas

Las dos cohortes del programa en Colombia han generado evidencia práctica sobre la adopción de datos alternativos en originación de crédito — con aprendizajes directamente aplicables a República Dominicana.

11

IFIs participantes

Cooperativas, bancos y microfinancieras

5

Proveedores de datos

Alternativos integrados al ecosistema

96%

Satisfacción

Con el contenido del programa

100% de entidades fortalecieron sus procesos de crédito

Originación, Backtesting, Estimador de Ingresos, Finanzas Embebidas

Lecciones aprendidas



Contexto regulatorio/legal disminuye fricción

Las sesiones regulatorias/legales aceleraron la adopción interna.



Consentimiento como eje operativo

El consentimiento del cliente es un componente operativo relevante.



Experimentación rápida e iterativa

Los pilotos acotados con hipótesis claras generaron evidencia utilizable para la operación en producción sin necesidad de realizar esfuerzos de implementación tardados y/o costosos.



Datos alternativos amplían inclusión

Se validó que datos de pagos y actividad digital mejoran la evaluación de clientes sin historial crediticio.

Fuente: Reporte de Cierre DigiLab Open Finance 2 – Colombia, IFC/Banca de las Oportunidades (Diciembre 2025)

Características de la convocatoria

A quiénes va dirigido el Programa

Hasta cino instituciones financieras (IFI) participantes en Colombia

1 Proveedores de servicios financieros con foco en:

- Micro y pequeñas empresas
- Población de bajos ingresos
- Población vulnerable
- Población no o poco bancarizada

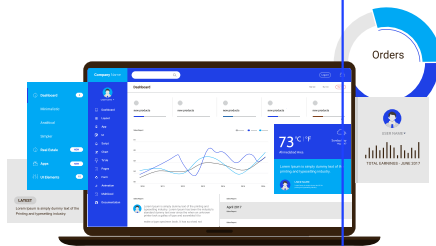


** Las IFIs deben completar un diagnóstico de madurez antes de dar inicio al programa. Se complementará con entrevistas cualitativas.*

2 Criterios relevantes para la selección de las IFIs

2 Madurez digital

Madurez digital que considere un nivel inicial de entendimiento en finanzas abiertas y open APIs, para identificar la alineación de capacidades.*



3 Compromiso institucional

Compromiso para definir a un equipo multidisciplinario en donde se asegure la participación de las áreas legal, riesgo y cumplimiento



Requisitos de participación



Compromiso de la alta gerencia o directiva.



Realizar el diagnóstico de madurez de Finanzas Abiertas



Designar líder de nivel directivo con capacidad de decisión, gestión y articulación dentro de la entidad.



Seleccionar a los proveedores de datos alternativos que se utilizarán para la etapa del piloto



Definir la participación de un equipo multidisciplinario de nivel directivo y/o ejecutivo en las sesiones del programa*. Área de riesgos y Legal altamente recomendable su participación.

*Hasta diez personas por entidad con participantes de gerencia, equipo directivo, área legal, área de cumplimiento, área comercial, área riesgos/créditos, área back office u operaciones, área innovación y transformación digital, área de ecosistema y/o alianzas, y área de tecnología, entre otros

Participantes: Equipo multidisciplinario de hasta 10 personas por IFI

Participantes recomendados Nombres orientativos	Sesiones	1: Alineacion	2. Entorno de Pagos	3. Capacidades Operativas	4. Piloto	5. Mapa de Ruta/Cierre
Líderes C-Level		●				
Líder #1: Líder del área de innovación y/o transformación digital		●	●	●	●	●
Líder #2: Líder del área comercial o desarrollo de negocios o mercadeo		●	●	●	●	●
Líder #3: Líder del área de riesgos/crédito		●	●	●	●	●
Líder #4: Líder del área de operaciones / back-office		●	●	●	●	●
Líder #5: Líder de analítica		●	●	●	●	●
Líder #6: Líder del área de tecnología de la información o arquitectura		●	●			●
Líder #7: Líder del área de estrategia, ecosistemas y/o alianzas		●	●	●	●	●
Líder #8: Líder Legal/Compliance		●	●			●



Programa de Finanzas Abiertas: Open data para la inclusión financiera

Contactos:

IFC Servicios de Asesoría:

Raúl Nava | rnavasalazar@ifc.org

Banca de las Oportunidades:

Michael Bryan | michael.bryan@bancadelasoportunidades.gov.co

Camilo Peña | nicolas.pena@bancadelasoportunidades.gov.co



Creamos Mercados, Creamos Oportunidades

